

**INSTITUTO  
FEDERAL**  
Santa Catarina

Câmpus  
Chapecó

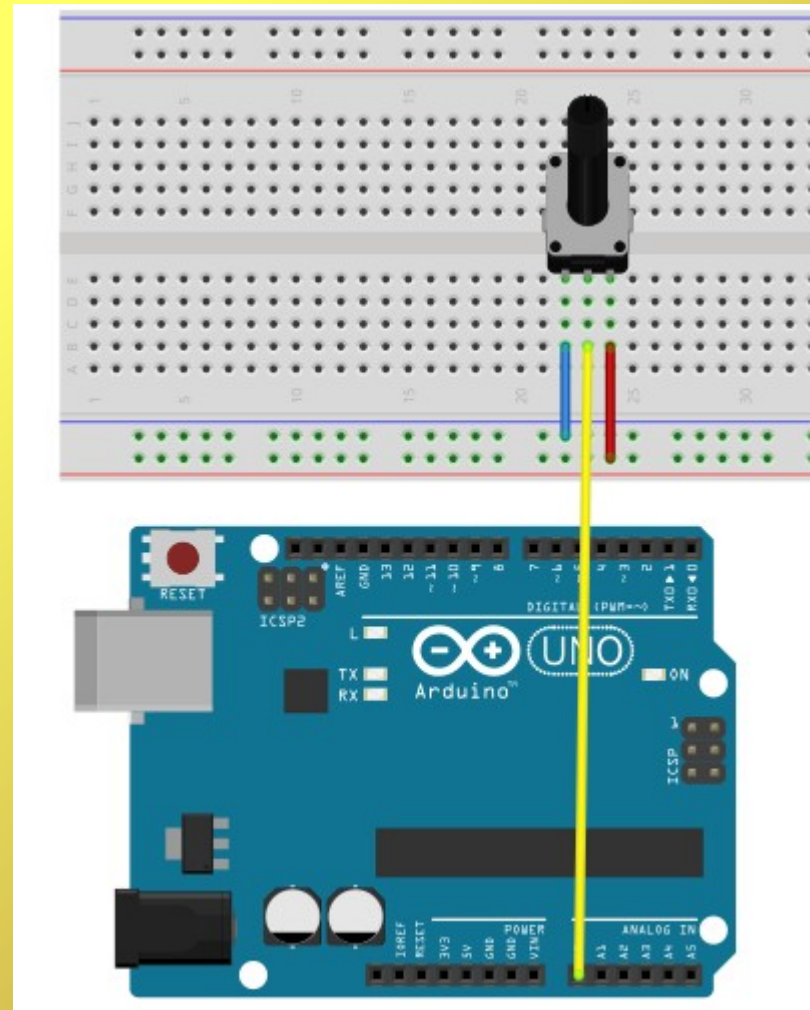


**Arduino/Projeto AHA(2023)**

# IF + Sensor(es)

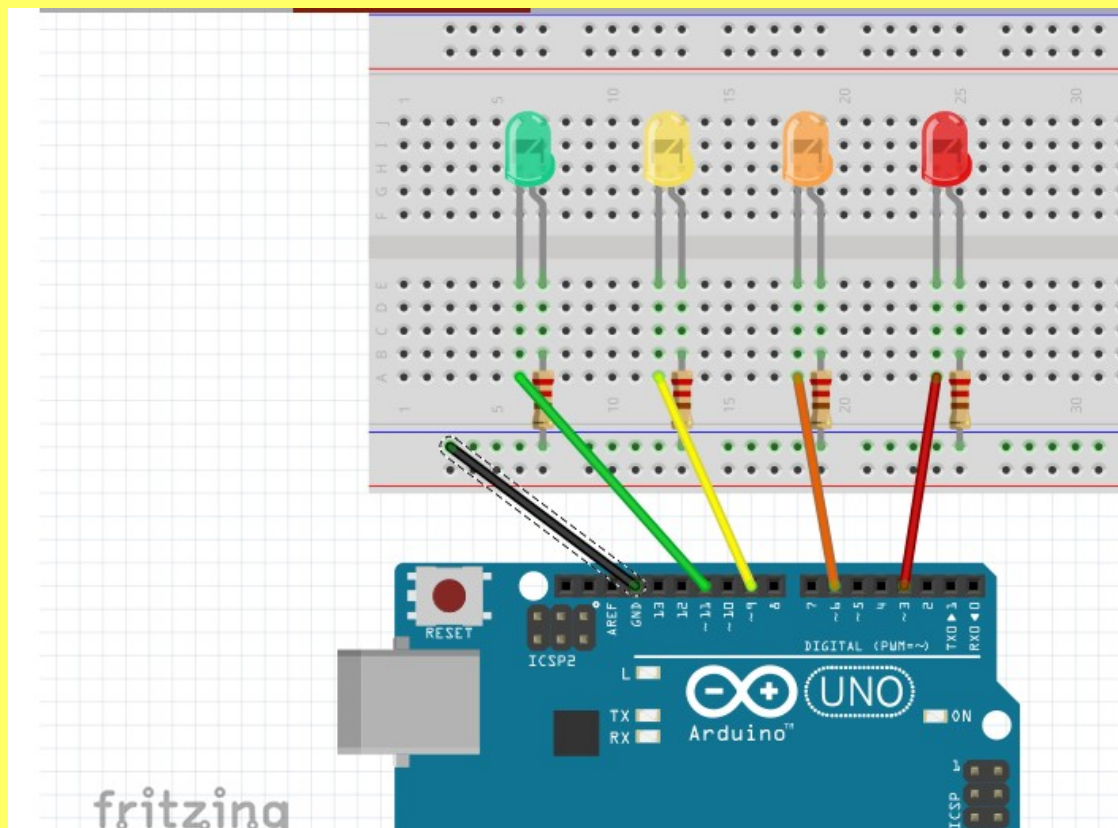
Neste projeto usaremos comando IF em conjunto com o potenciômetro(sensor) para gerar valores analógicos e acionar os Led's.

O potenciômetro funciona como um resistor variável de acordo com o giro do eixo central. Geralmente girando para o lado esquerdo o valor diminui e consequentemente girando para o lado direito o valor aumenta. O pino central é o pino de saída dos valores que serão lidos pela porta analógica do Arduino.



## Projeto prático(1)

Elaborar o circuito abaixo para acender o Led de acordo com a letra do valor ajustada pelo eixo do potenciômetro.



### Projeto prático(2)

Elaborar o circuito para controlar a velocidade do pisca(sentido único); A velocidade será ajustada pelo eixo do potenciômetro.

### Projeto prático(3)

Elaborar o circuito para controlar a velocidade do pisca(vai e volta); A velocidade será ajustada pelo eixo do potenciômetro.